

## 1. Scopo della Ventilazione di Transizione

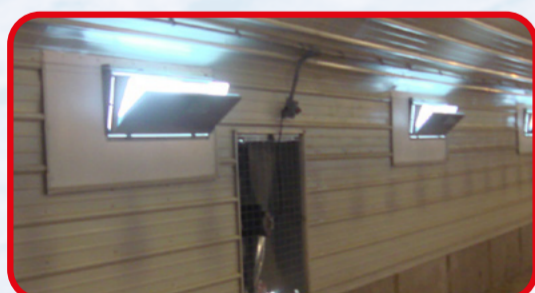
- ◆ Favorire un maggiore ricambio d'aria e dissipare il calore in eccesso senza dirigere il flusso d'aria direttamente sugli animali.  
Maggiore ricambio d'aria = maggiore rimozione del calore.
- ◆ Viene utilizzata quando:



- La temperatura esterna è troppo bassa.
- Gli animali sono troppo giovani per la ventilazione tunnel.

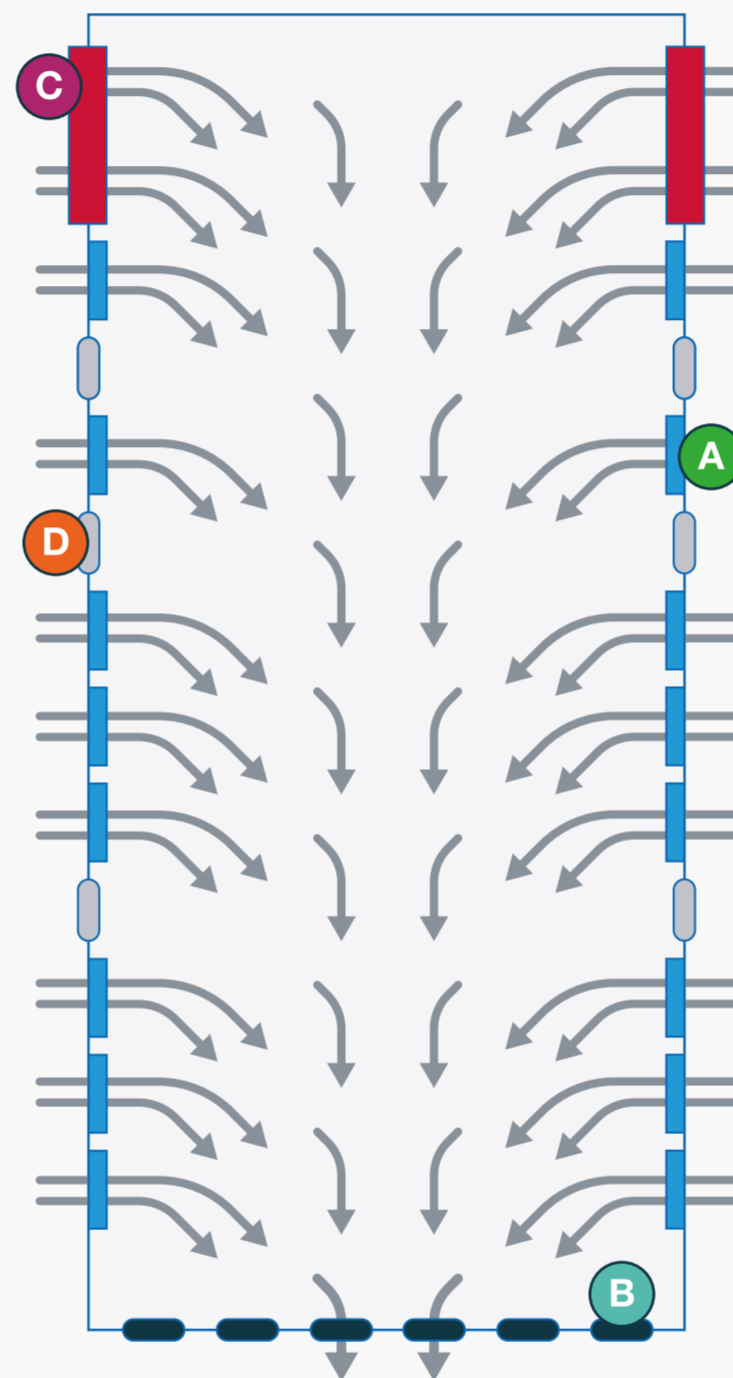
## 2. Volume e Velocità dell'Aria

- ◆ Pressione
  - È necessaria una pressione negativa adeguata per:
    - Garantire una velocità dell'aria adeguata.
    - Dirigere il flusso d'aria verso la sommità del tetto.
    - Creare un po' di movimento d'aria sopra gli animali.



- ◆ Volume dell'Aria
  - Aumentare il numero di prese d'aria aperte.
  - Aumentare l'apertura delle prese d'aria.
  - L'apertura complessiva delle prese d'aria dovrebbe consentire l'utilizzo del 40-50% della capacità dei ventilatori tunnel.
- ◆ Numero di ventilatori
  - Determinato dal numero e dall'apertura degli ingressi d'aria.
  - I ventilatori controllati dalla temperatura funzionano ininterrottamente per regolare la temperatura.
- ◆ **Le impostazioni di base si basano sul comportamento degli animali.**

## Movimento Tipico dell'Aria Durante la Ventilazione di Transizione



- A Prese d'aria
- B Ventilatori tunnel
- C Prese d'aria tunnel (chiuso) prese d'aria laterali (aperte)
- D Ventilatori per la ventilazione minima (off)

**Nota:** Durante la ventilazione di transizione l'aria viene aspirata nel capannone solo attraverso le prese d'aria nelle pareti laterali.

Immagini di repertorio a scopo didattico.

**Informativa sulla privacy:** Aviagen® raccoglie dati per comunicare in modo efficace e fornire informazioni sui nostri prodotti e sulla nostra attività. Questi dati possono includere l'indirizzo e-mail, il nome, l'indirizzo commerciale e il numero di telefono. Per visualizzare l'informativa completa sulla privacy di Aviagen, visitare [Aviagen.com](http://Aviagen.com).

Aviagen e il logo Aviagen sono marchi registrati da Aviagen negli Stati Uniti e in altri Paesi. Tutti gli altri marchi o marchi commerciali sono registrati dai rispettivi proprietari.

© 2025 Aviagen.

## 3. Monitorare e Valutare

- ◆ **Valutare il comportamento degli animali è l'unico modo efficace per stabilire se le impostazioni della ventilazione di transizione sono corrette.**



- ◆ Animali ammassati - Aria troppo fredda / direzione errata.



- ◆ Gli animali più giovani e meno impiumati sentono maggiormente il movimento dell'aria rispetto a quelli completamente impiumati (più adulti) e si stringono insieme.

### ◆ Azioni Correttive

- Verificare che la pressione negativa sia ancora corretta.
- Spegner l'ultimo ventilatore che si è acceso.



- ◆ Gli animali diventano più attivi se la ventilazione di transizione è stata regolata correttamente.