

EMBRIODIAGNÓSTICO E DESENVOLVIMENTO EMBRIONÁRIO



INFÉRTIL VS. MORTALIDADE PRECOCE (0-2 DIAS)

	Infértil	Fertilizado, sem desenvolvimento	Mortalidade Precoce (24 horas)	Mortalidade Precoce (48 horas)
Aparência após 2 dias de incubação				
Aparência após 10-12 dias de incubação				
Aparência após 18-21 dias de incubação				

A ovoscopia deve ser realizada preferencialmente entre os dias 10 e 12 de incubação, pois, próximo aos 21 dias, as alterações no embrião tornam a avaliação mais difícil.

MUDANÇAS DO EMBRIÃO AO LONGO DO TEMPO DURANTE A INCUBAÇÃO

Algumas alterações típicas em ovos com embriões que sofreram mortalidade precoce.				
---	--	--	--	--

EMBRIÕES NO PERÍODO INICIAL 0-7 DIAS

0-2 dias

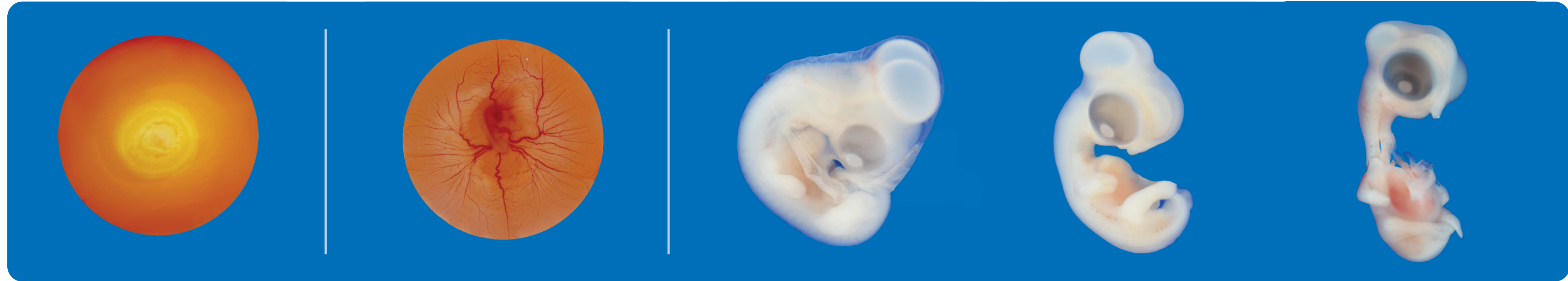
Só há crescimento de membrana.

3-4 dias

Vasos sanguíneos aparecem na superfície da gema.

5-7 dias

No pequeno embrião, o olho já é visível na extremidade da cabeça. No dia 7, os ossos dos dedos tornam-se perceptíveis, e o trato digestivo se projeta fora do corpo.



EMBRIÕES EM ESTÁGIO INTERMEDIÁRIO (8-17 DIAS)



8 dias

O dente de ovo é claramente visível, e os dedos começam a se separar.



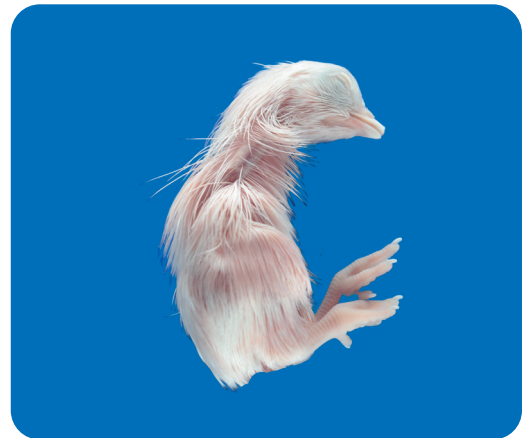
10 dias

Começa o empenamento, os dedos estão claramente separados, e o corpo é mais longo do que a cabeça.



12 dias

A cobertura de penugem está claramente visível, e as pálpebras estão totalmente formadas e fechadas.



16 dias

Os intestinos iniciam sua entrada na cavidade abdominal.



17 dias

Os intestinos encontram-se completamente dentro da cavidade corporal, embora o embrião ainda não ocupe totalmente o ovo.

Saco vitelino e intestinos removidos das imagens.

EMBRIÕES NO PERÍODO FINAL 18-20 DIAS



18 dias

O embrião ocupa completamente o espaço abaixo da câmara de ar. Ele se movimenta, passando da posição em que a cauda está no extremo menor do ovo e a cabeça entre as coxas, para a posição de eclosão.



19 dias

A gema residual começa a ser incorporada à cavidade corporal, processo que se completa no dia 20. Após a bicagem interna, o embrião passa a ocupar completamente o ovo.



20 dias

O embrião rompe a casca utilizando o dente de ovo. Uma bicagem mais alta, causada pela baixa perda de umidade, pode dificultar a eclosão.

EMBRIODIAGNÓSTICO E DESENVOLVIMENTO EMBRIONÁRIO



INFÉRTIL VS. MORTALIDADE PRECOCE (0-2 DIAS)

	Infértil	Fertilizado, sem desenvolvimento	Mortalidade Precoce (24 horas)	Mortalidade Precoce (48 horas)
Aparência após 2 dias de incubação				
Aparência após 10-12 dias de incubação				
Aparência após 18-21 dias de incubação				

A ovoscopia deve ser realizada preferencialmente entre os dias 10 e 12 de incubação, pois, próximo aos 21 dias, as alterações no embrião tornam a avaliação mais difícil.

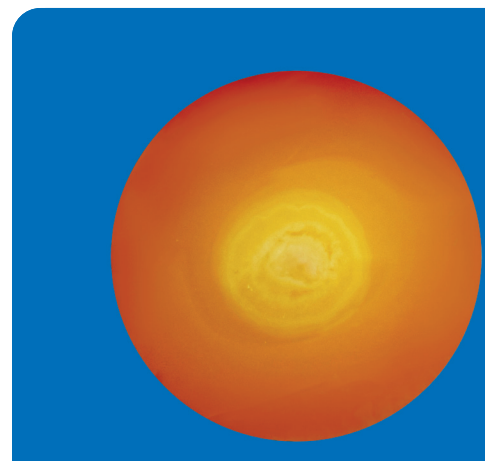
MUDANÇAS DO EMBRIÃO AO LONGO DO TEMPO DURANTE A INCUBAÇÃO

Algumas alterações típicas em ovos com embriões que sofreram mortalidade precoce.				
---	--	--	--	--

EMBRIÕES NO PERÍODO INICIAL 0-7 DIAS

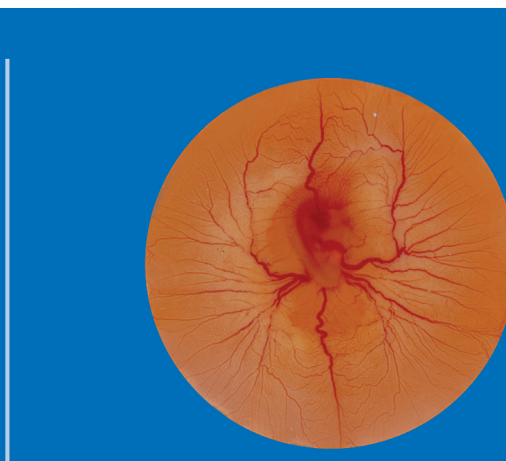
0-2 dias

Só há crescimento de membrana.



3-4 dias

Vasos sanguíneos aparecem na superfície da gema.



5-7 dias

No pequeno embrião, o olho já é visível na extremidade da cabeça. No dia 7, os ossos dos dedos tornam-se perceptíveis, e o trato digestivo se projeta fora do corpo.



EMBRIÕES EM ESTÁGIO INTERMEDIÁRIO (8-17 DIAS)



8 dias

O dente de ovo é claramente visível, e os dedos começam a se separar.



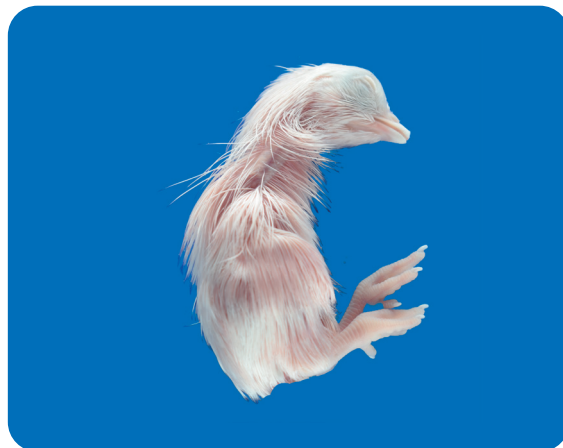
10 dias

Começa o empenamento, os dedos estão claramente separados, e o corpo é mais longo do que a cabeça.



12 dias

A cobertura de penugem está claramente visível, e as pálpebras estão totalmente formadas e fechadas.



16 dias

Os intestinos iniciam sua entrada na cavidade abdominal.



17 dias

Os intestinos encontram-se completamente dentro da cavidade corporal, embora o embrião ainda não ocupe totalmente o ovo.

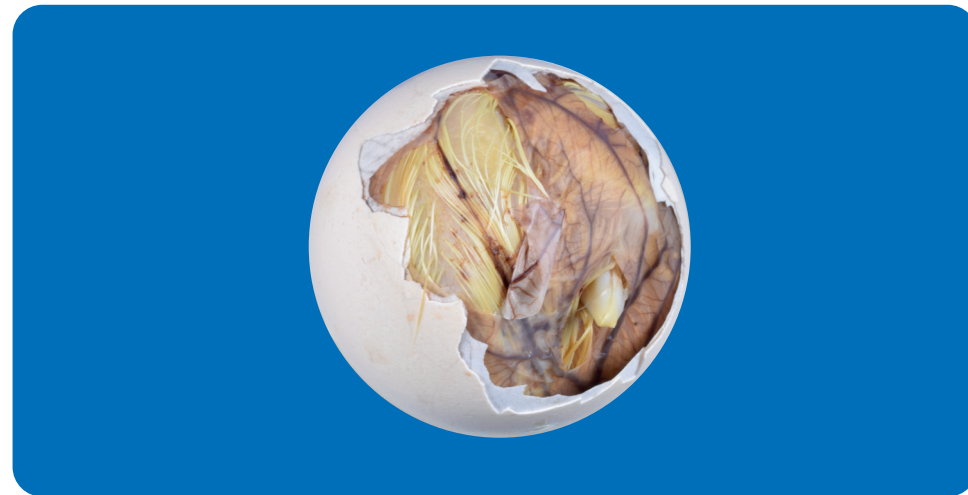
Saco vitelino e intestinos removidos das imagens.

EMBRIÕES NO PERÍODO FINAL 18-20 DIAS



18 dias

O embrião ocupa completamente o espaço abaixo da câmara de ar. Ele se movimenta, passando da posição em que a cauda está no extremo menor do ovo e a cabeça entre as coxas, para a posição de eclosão.



19 dias

A gema residual começa a ser incorporada à cavidade corporal, processo que se completa no dia 20. Após a bicagem interna, o embrião passa a ocupar completamente o ovo.



20 dias

O embrião rompe a casca utilizando o dente de ovo. Uma bicagem mais alta, causada pela baixa perda de umidade, pode dificultar a eclosão.